



FLY
DAYS
TOUR

License no. 11/10683

บริษัท ฟลาย เดส์ ทัวร์ แอนด์ ทราเวล จำกัด

FLY DAYS TOUR AND TRVEL CO.,LTD. 062-145-6978

124 ถนนเอกชัย ซอยเอกชัย 40 แขวงบางม่อน

เขตบางม่อน กรุงเทพมหานคร 10150

Email: flydaystour11@gmail.com

Website: www.flydaytour.com



suchitchom



flydaytour11

ไม่ลงร้าน

ชดเต๋า

เที่ยวสนุกช้อปปิ้งกระจาย พักใจกลางย่านช้อปปิ้ง
ที่พิกัดรถไฟฟ้า ย่านช้อปปิ้ง เดินทางสะดวก



เที่ยวฟินไม่ลงร้าน มีอิสระฟรีเดย์ ตามรอยซีรีส์ดัง

โบสถ์คาทอลิก สะพานจันเดียว เก็บค่าเฟดถึง 4 แห่ง

ปาด้าควอน พืพริกพันที่เบียร์ชิงเต่า day&night Coffee Cafe

ตามรอยซีรีส์ When I Fly Towards You เมื่อรักนำทางไปหาเธอ



พร้อมเสิร์ฟปิ้งย่างเกาหลี

พิเศษ!! ขงวูลีเต๋าลิ้นสุดเลิศรส

ฟรี ประทับรูปบัตรหยุดและประทับสุภาพครอบค้อมตลอดการเดินทาง



CYBERPUNK



กระเช้าชมเมือง



POLAR OCEAN PARK

การ์นต์ 10 ท่านออกเดินทาง

เดินทาง ม.ค.-พ.ค. 2569

ราคาเริ่มต้นเพียง

24,888

ไม่รวมทิปโถด์ 2,000.- จ่ายสนามบิน



ฟรี น้ำหนักกระเป๋า 20 Kg



โรงแรม 4 ดาว
ใจกลางย่านช้อปปิ้ง



อิสระฟรีเดย์
คุณเลือกได้



อาหารครบ 11 มื้อ



ไต้หวัน

สุวรรณภูมิ ✈

02:25

SC4080

สิงคโปร์ ✈

08.05

ไต้หวัน

สิงคโปร์ ✈

21:50

SC4079

สุวรรณภูมิ ✈

01:55

โปรแกรมเดินทาง

กำหนดการเดินทาง มกราคม - พฤษภาคม 2569

เช้า กลางวัน เย็น

1 สนามบินสุวรรณภูมิ - สนามบินสิงคโปร์

2 พิพิธภัณฑ์เบียร์สิงคโปร์ - Momento Cafe(ไม่รวมเครื่องดื่ม) - กระเช้าภูเขาไท่ผิง - ป่าตึกวอน - ถนนโตตง

3 ถนนหลงเจียง - ถ่ายรูปด้านนอกที่ day&night Coffee Cafe (ไม่รวมเครื่องดื่ม)-โบสถ์ St.Emil(ชมภายนอก) - สะพานจันเจียว - ถนนจงซาน

4 หมู่บ้านชาวประมงชาจื่อโข่ว - Dotcom coffee (ไม่รวมเครื่องดื่ม) ห้างว่านเซียงเจิน MIXC - ชาบู - ดูไฟหาดหมายเลข 3

5 อีสระฟรีเดย์ (ไม่ใช้รถ ไม่ใช้ไกด์ ไม่รวมอาหาร)

6 Silverfish street - Polar Ocean Park-Hetian Shuipu(ย่านDabaoda ไม่รวมเครื่องดื่ม) -ช้อปปิ้ง - สนามบินสิงคโปร์

✈	✓	✓	บึงย่างเกาหลี	Viena Hotel 4 ดาวหรือเทียบเท่า
✓	✓	✓		Viena Hotel 4 ดาวหรือเทียบเท่า
✓	✓	✓	ชาบู	Viena Hotel 4 ดาวหรือเทียบเท่า
✓				Viena Hotel 4 ดาวหรือเทียบเท่า
✓	✓	✈		

น้ำหนักโหลดกระเป๋าทำนละ 20 kg จำนวน 1 ใบ / ถังขึ้นเครื่องทำนละ 7 kg

โปรแกรมการท่องเที่ยว อาจมีการปรับเปลี่ยนตามความเหมาะสม



วันที่ 1

สนามบินสุวรรณภูมิ – สนามบินชิงเต่า



- 22.30 น. พร้อมกัน ณ สนามบินสุวรรณภูมิ อาคารผู้โดยสารขาออก ชั้น 4 เคาน์เตอร์สายการบิน ชานดงแอร์ไลน์ (SC) เจ้าหน้าที่บริษัทฯคอยให้การต้อนรับและอำนวยความสะดวกทุกท่าน นำท่านเช็คอินรับตั๋วเครื่องบิน
- 02.25 น. เห็นฟ้าสู่ เมืองชิงเต่า โดยสายการบินชานดงแอร์ไลน์ เที่ยวบินที่ SC4080



วันที่ 2

พิพิธภัณฑ์เบียร์ชิงเต่า - Momento Cafe(ไม่รวมเครื่องดื่ม) - กระเช้าภูเขาไท่ผิง - ป่า
ตึกกวน - ถนนโตตง



- 08.05 น. เดินทางถึง สนามบินชิงเต่า หลังผ่านพิธีการตรวจคนเข้าเมืองเป็นที่เรียบร้อยแล้ว รับกระเป๋าสัมภาระ เดินทางโดยรถโค้ชปรับอากาศ (เวลาท่องเที่ยวที่เมืองจีนเร็วกว่าประเทศไทย 1 ชั่วโมง)
- นำท่านชมแหล่งผลิตเบียร์ที่มีชื่อเสียงที่สุดของจีน **โรงงานเบียร์ชิงเต่า** เริ่มตั้งแต่การก่อตั้งโรงงาน กระบวนการพัฒนาตั้งแต่แรกเริ่มจนถึงปัจจุบันรู้จักกรรมวิธีในการกลั่นเบียร์ของโรงงานเบียร์แห่งแรกของประเทศจีนรวมทั้งกรรมวิธีการกลั่นเบียร์ที่ทันสมัยที่สุดในโลกปัจจุบัน"ชมขบวนการบรรจุเบียร์ใส่ขวด และกระป๋อง เพื่อจำหน่ายสู่ตลาดโลกอีกทั้งยังให้ท่านได้ลิ้มรสชมเบียร์ชิงเต่าที่มีชื่อเสียง



เที่ยง

รับประทานอาหารกลางวัน ณ ภัตตาคาร [มื้อที่ 1]

นำท่านไปต่อที่ **Momento Cafe** คาเฟ่สไตล์
อบอุ่นที่ปรากฏในหลายฉากสำคัญ เป็นสถานที่
ที่ตัวละครหลักใช้เวลานั่งพูดคุยและพักผ่อน
ร่วมกัน การออกแบบที่ดูคลาสสิกและ
บรรยากาศที่เงียบสงบทำให้คาเฟ่แห่งนี้เต็มไปด้วย
ด้วยความทรงจำอันแสนหวาน (ไม่รวมค่า
เครื่องดื่ม)



นำท่านขึ้นสู่ประสบการณ์อันน่าตื่นเต้นด้วย **กระเช้าภูเขาไท่ผิง** กระเช้าลอยฟ้า
ที่จะพาคุณทะยานขึ้นเหนือยอดไม้เขียวขจีและกลุ่มอาคารสไตล์ยุโรปอย่างนุ่ม
นวล ขณะที่กระเช้าไต่ระดับความสูงขึ้นไปเรื่อยๆ ท่านจะได้สัมผัสกับทัศนียภาพ
แบบ พาโนรามา 360 องศา อันน่าทึ่งของเมืองซิงเต่าจากมุมมองที่ดีที่สุด
จากยอดเขาไท่ผิง ซึ่งเปรียบเสมือนปอดสีเขียวของเมือง ท่านจะได้มองเห็น
ภาพรวมทั้งหมดของมหานครทะเลแห่งนี้ ทั้งหลังคาสีแดงสดที่ตัดกับท้อง
ทะเลสีฟ้าครามของอ่าวเจียวโจวอย่างชัดเจน, อาคารเก่าแก่ของย่านปาต้า
กวน, ไปจนถึงเส้นขอบฟ้าของเมืองยุคใหม่ การเดินทางด้วยกระเช้าแห่งนี้จึง
ไม่ใช่แค่การเดินทาง แต่เป็นการเดินทางสู่จุดชมวิวที่มอบภาพความงามของ
'สวีตเซอร์แลนด์แห่งตะวันออก' ได้อย่างสมบูรณ์แบบที่สุด

นำท่านชม **ถนนปาต้ากวน** อยู่ในเขตหุย
เจวี่ยน จุดชมวิวที่สามารถพบเห็น
สถาปัตยกรรม สไตล์ยุโรปได้อย่างหลาก
หลายน่าชมกว่า 200 หลัง

ค่ำ

รับประทานอาหารค่ำ ณ ภัตตาคาร [มื้อที่ 2]
เมื่อยามเย็นย่างกราย ถนนโตตงจะเปลี่ยนโฉมเป็น
ตลาดกลางคืนขนาดใหญ่ที่คึกคักไปด้วยผู้คนและ
ร้านแผงลอย ที่นี่คือสวรรค์ของนักชิม ที่ท่านจะได้
ลิ้มลองอาหารริมทาง (Street Food) ก้องถิ่น
หลากหลายชนิด ไม่ว่าจะเป็นอาหารทะเลสดใหม่
อาหารว่างยอดนิยม และแน่นอนว่าต้องไม่พลาดที่
จะลองชิม เบียร์ซิงเต่า แบบสดๆ จากท๊อป

พิเศษ
ปิ้งย่างเกาหลี



พักที่

Vieana Hotel
4 ดาวหรือเทียบเท่า พักย่านช้อปปิ้งจงซาน

หมายเหตุ : โรงแรมที่พักจะแจ้งให้ท่านทราบ ก่อนเดินทางโดยประมาณ 5-7 วันทำการ

วันที่ 3

ถนนหลงเจียง - ถ่ายรูปด้านนอกที่ day&night Coffee Cafe (ไม่รวมเครื่องดื่ม)-โบสถ์ St.Emil(ชมภายนอก) - สะพานจันเจียว - ถนนจงซาน

B L D

เช้า รับประทานอาหารเช้า ณ ห้องอาหารของโรงแรม [มื้อที่ 3]



เริ่มต้นตามรอยซีรีส์ด้วยการเดินเล่นบน ถนนหลงเจียง (Longjiang Road) ที่ถูกตกแต่งเป็น "ถนนการ์ตูนจีบี" แสนน่ารัก แวะถ่ายภาพด้านนอกกับ day&night Coffee Cafe คาเฟ่สไตล์วินเทจ (ไม่รวมค่าเครื่องดื่ม)

เที่ยง รับประทานอาหารเที่ยง ณ ภัตตาคาร [มื้อที่ 4]



นำท่านไปสัมผัสกับเสน่ห์ของสถาปัตยกรรมตะวันตกที่ใจกลางเมือง ณ โบสถ์ St. Emil (St. Michael's Cathedral) โบสถ์แห่งนี้ตั้งตระหง่านอย่างสง่างามด้วยรูปแบบสถาปัตยกรรมสไตล์โกธิกอันคลาสสิก ชมความยิ่งใหญ่ของหอคอยคู่สูงเสียดฟ้าที่กลายเป็นสัญลักษณ์ของเขตเมืองเก่า แม้จะเป็นการ 'ชมภายนอก' แต่ความวิจิตรของตัวอาคารอิฐสีเหลืองอ่อนและการออกแบบที่เป็นเอกลักษณ์ ก็เพียงพอที่จะทำให้ท่านได้ซึมซับบรรยากาศแบบยุโรปที่ผสมผสานอยู่ในเมืองริมทะเลแห่งนี้ได้อย่างเต็มเปี่ยม เป็นจุดเริ่มต้นที่สมบูรณ์แบบในการสำรวจความหลากหลายทางวัฒนธรรมของซิงเต่า

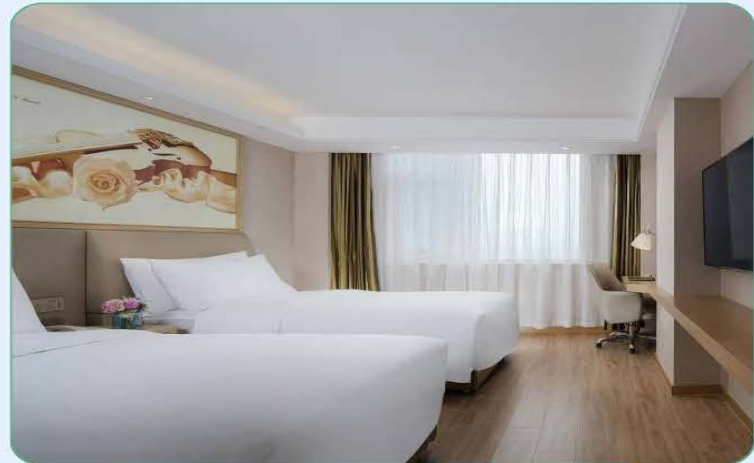
นำท่านเดินทางสู่ สะพานจันเจียว (Zhanqiao Pier) สัญลักษณ์ทางประวัติศาสตร์และจิตวิญญาณแห่งเมืองชิงเต่า สะพานแห่งนี้ทอดตัวยาวกว่า 440 เมตร ออกไปในทะเลสีครามของอ่าวชิงเต่า ให้ท่านได้เดินเล่นรับลมทะเล พร้อมชมทัศนียภาพอันเป็นเอกลักษณ์



ปิดท้ายวันด้วยนำท่านสัมผัสบรรยากาศย้อนยุคและทันสมัยในย่านเมืองเก่า เริ่มต้นที่ ถนนจงซาน (Zhongshan Road) ซึ่งเป็นเสมือน 'ถนนแม่' ของชิงเต่า ชมอาคารสไตล์เยอรมันเก่าแก่อายุกว่าศตวรรษที่เรียงรายอยู่ตลอดเส้นทาง จากนั้นเข้าสู่ ถนนวัฒนธรรมต้าเป่าเป่า (Dabao Cultural Street) ย่านศิลปะและแฟชั่นสุดฮิต ที่เต็มไปด้วยร้านค้าและคาเฟ่ที่มีสไตล์

คำ

รับประทานอาหารค่ำ ณ ภัตตาคาร [มื้อที่ 5]



พักที่

Vienna Hotel

4 ดาว หรือเทียบเท่า พักย่านช้อปปิ้งจงซาน

หมายเหตุ : โรงแรมที่พักจะแจ้งให้ท่านทราบ ก่อนเดินทางโดยประมาณ 5-7 วันทำการ

วันที่ 4

หมู่บ้านชาวประมงซาจื่อโข่ว - Dotcom coffee (ไม่รวมเครื่องดื่ม)
ห้างวุ่นเซียงเจิน MIXC - ซามู - ดูโฝหาดหมายเลข 3

B L D

เช้า รับประทานอาหารเช้า ณ ห้องอาหารของโรงแรม [มื้อที่ 6]

ต้อนรับสู่ ซาจื่อโข่ว (Shazikou) หมู่บ้านชาวประมงเก่าแก่ที่ซ่อนตัวอยู่ใต้เงาของเขาเหลาซาน (Laoshan) ในเมืองชิงเต่า ณ ที่แห่งนี้ ท่านจะถูกสะกดด้วยทัศนียภาพอันงดงามราวภาพวาด! ที่ซึ่งบ้านเรือนสีสันทสดใส ถูกสร้างเรียงรายลดหลั่นไปตามเนินเขา สาดแสงตัดกับผืนน้ำทะเลสีคราม จนได้รับฉายาว่า "ชายฝั่งอามาลฟีแห่งชิงเต่า"



แวะจิบกาแฟที่ Dotcom Coffee (ไม่รวมเครื่องดื่ม) คาเฟ่บรรยากาศดีริมทะเล



เที่ยง

รับประทานอาหารเที่ยง ณ ภัตตาคาร [มื้อที่ 7]

ห้าง **The MixC** หรือที่เรียกว่า MixC World (万象天地) เป็นศูนย์การค้าหรูหราและเป็นโครงการพัฒนาเมืองแบบผสมผสานที่ตั้งอยู่ในเมืองเซินเจิ้น ประเทศจีน ซึ่งมีหลายสาขา แต่สาขาที่เป็นที่รู้จักมากที่สุด ได้แก่ MixC World – Water Plaza และ MixC Bay ห้างนี้เป็นแหล่งรวมแบรนด์หรูและร้านค้าแบรนด์ดังมากมาย รวมถึงมีสถาปัตยกรรมที่โดดเด่นและมีมุมถ่ายรูปยอดนิยม เช่น รูปปั้นแมวสีเหลืองขนาดยักษ์ และงานศิลปะอื่นๆ



คำ

รับประทานอาหารคำ ณ ภัตตาคาร [มือที่ 8]

พิเศษ

ชาบู



จากนั้น เราจะหยุดพักที่ ชายหาดหมายเลข 3 (No. 3 Bathing Beach) หรือหาดไซเบอร์ฟังก์ ซึ่งเป็นหนึ่งในชายหาดที่สวยงามและเจียบสงบที่สุดของเมืองซิงเต่า ทราายที่นี่นุ่มละเอียดและน้ำทะเลใสสะอาดกว่าใคร ให้ท่านได้ปล่อยใจไปกับเสียงคลื่นที่ซัดสาดอย่างแผ่วเบา ยืนอยู่ ณ จุดที่ความรักของตัวละครเริ่มต้นและเติบโต ปล่อยให้แสงสุดท้ายของวันสาดส่องลงมาบนผืนทราย สร้างความรู้สึกของการหวนคิดถึงวัยเยาว์ที่เปี่ยมไปด้วยความฝัน ความหวัง และความรักอันบริสุทธิ์ เป็นการปิดท้ายวันที่โรแมนติกและสมบูรณ์แบบที่สุดในการตามรอยรักแรกที่ซิงเต่า



พักที่ Vieana Hotel
4 ดาว หรือเทียบเท่า พักย่านช้อปปิ้งจางซา

หมายเหตุ : โรงแรมที่พักจะแจ้งให้ท่านทราบ ก่อนเดินทางโดยประมาณ 5-7 วันทำการ

วันที่ 5

อิสระท่องเที่ยว FREE DAY

B - -

เช้า รับประทานอาหารเช้า ณ ห้องอาหารของโรงแรม [มื้อที่ 9]

อิสระอาหารเที่ยงและอาหารกลางวัน

สถานที่ท่องเที่ยวที่แนะนำสามารถสอบถามไกด์และหัวหน้าทัวร์ได้
เช่น คาเฟ่ต่างๆ Street Art ไบท์คลับ ร้านนั่งชิวต่างๆ

**แม้จะเป็นวันอิสระ แต่ทีมงานของเรายังคงพร้อมให้คำแนะนำและช่วยเหลือท่านเสมอ โปรดอย่าลังเลที่จะติดต่อเราหากต้องการข้อมูลการเดินทางหรือคำแนะนำเพิ่มเติมค่ะ



พักที่ Vienna Hotel
4 ดาว หรือเทียบเท่า พักย่านช้อปปิ้งจงซาน

หมายเหตุ : โรงแรมที่พักจะแจ้งให้ท่านทราบ ก่อนเดินทางโดยประมาณ 5-7 วันทำการ

วันที่ 6

Silverfish street - Polar Ocean Park - Hetian Shuipu (ไม่รวมเครื่องดื่ม) - ช้อปปิ้ง - สนามบินชิงเต่า

B L D

เช้า

รับประทานอาหารเช้า ณ ห้องอาหารของโรงแรม [มื้อที่ 10]

เช้าวันสุดท้ายของการเดินทาง

เริ่มต้นเช้าวันใหม่ด้วยการพาชม ถนน Silverfish Street คือหนึ่งในย่านสุดคึกคักของชิงเต่า ที่เดินแล้วรู้สึกเหมือนหลุดเข้าไปในโลกคาเฟ่แสนอบอุ่น คาเฟ่เยอะจนเลือกไม่ถูก ร้านตกแต่งน่ารักเพียบ เหมาะทั้งสายถ่ายรูป สายคาเฟ่ช้อปปิ้ง และคนที่อยากเดินชิลๆ แบบไม่เร่งรีบ



จากตลาด เราจะมุ่งหน้าสู่โลกใต้ทะเลที่น่าตื่นตาตื่นใจ ณ Polar Ocean Park ค่ะ! เตรียมตัวให้พร้อมสำหรับการเดินทางสู่ดินแดนขั้วโลก ที่ท่านจะได้พบกับสัตว์ทะเลหายากอย่างใกล้ชิด ไม่ว่าจะเป็นความน่ารักขี้เล่นของเหล่าเพนกวิน การเคลื่อนไหวอันสง่างามของวาฬเบลูกา และความยิ่งใหญ่ของหมีขั้วโลก พร้อมชมการแสดงของสัตว์น้ำที่ยิ่งใหญ่ตระการตา ที่จะสร้างรอยยิ้มให้กับทุกท่าน



เที่ยง

รับประทานอาหารเที่ยง ณ ภัตตาคาร [มื้อที่ 11]

วันที่ 5

ก่อนถึงเวลาช้อปปิ้ง เรามขอพาท่านไปลิ้มลองชาจีนยามบ่ายสุดพิเศษที่ Hetian Shuipu ในย่าน Dabaoda (ไม่รวมเครื่องดื่ม) เพื่อให้รสชาติของชงเต๋าคงติดตรึงอยู่ในความทรงจำของท่าน



มื้อค่ำ

รับประทานอาหารค่ำ ณ ภัตตาคาร [มื้อที่ 12]

ได้เวลาสำหรับช่วงสุดท้ายที่ทุกท่านรอคอย... อีสรระช้อปปิ้ง! ขอเชิญท่านเลือกซื้อของฝากและของที่ระลึกชิ้นสุดท้าย เพื่อนำความทรงจำดี ๆ จากชงเต๋ากลับไปฝากคนที่ท่านรัก ท่านมีเวลาเต็มๆ ในการค้นหาของที่ระลึกที่สมบูรณ์แบบ สมควรแก่เวลานำท่านเดินทางสู่สนามบินชงเต๋า

เห็นฟ้าสู่สนามบินสุวรรณภูมิโดยสายการบินชานตงแอร์ไลน์เที่ยวบินที่ SC4079
เดินทางถึงสนามบินสุวรรณภูมิโดยสวัสดิภาพ พร้อมความประทับใจไม่รู้ลืม

โปรแกรมการท่องเที่ยว อาจมีการปรับเปลี่ยนตามความเหมาะสม

โปรแกรมอิสระ: Freeday 1 วัน

อัตราค่าบริการ

วันเดินทาง	ราคาผู้ใหญ่	พักเดี่ยว เดินทางคนเดียว จ่ายเพิ่ม
1-6 มกราคม	25,888 บาท	5,900 บาท
8-13 มกราคม	26,888 บาท	5,900 บาท
22-27 มกราคม	27,888 บาท	5,900 บาท
5-10 มีนาคม	27,888 บาท	5,900 บาท
26-31 มีนาคม	24,888 บาท	5,900 บาท
2-7 เมษายน	26,888 บาท	5,900 บาท
11-16 เมษายน	28,888 บาท	5,900 บาท
23-28 เมษายน	25,888 บาท	5,900 บาท
7-12 พฤษภาคม	27,888 บาท	5,900 บาท

ราคาเด็กทารก 7,900 บาท ทารกต้องมีอายุไม่เกิน 2 ปีบริบูรณ์ ณ วันเดินทางไปและกลับ
ไม่สามารถยกเลิกการเดินทางได้ เนื่องจากเป็นราคาโปรโมชั่น

ไม่รวมค่าทิปคนขับรถ และมีคฤหาสน์ท้องถิ่นท่านละ 2,000 บาท/ทริป/ท่าน
ชำระ ณ สนามบินวันแรกของการเดินทาง
เด็กและผู้ใหญ่จ่ายเท่ากัน (ยกเว้นเฉพาะเด็กทารก)

ส่วนค่าทิปหัวหน้าทัวร์ที่ดูแลจากเมืองไทย แล้วแต่ความพึงพอใจของท่าน

โปรแกรมการท่องเที่ยว อาจมีการปรับเปลี่ยนตามความเหมาะสม

อัตราค่าบริการนี้ รวม

1. ค่าตัวโดยสารเครื่องบินไป-กลับ ชั้นประหยัดพร้อมค่าภาษีสนามบินทุกแห่งตามรายการทัวร์ข้างต้น (ตัวกรุ๊ปไม่สามารถ Upgrade ที่นั่งเป็น Business Class ได้ และต้องเดินทางไป-กลับพร้อมตัวกรุ๊ป เท่านั้นไม่สามารถเลื่อนวันได้)
2. ค่าที่พักห้องละ 2 ท่าน ตามโรงแรมที่ระบุไว้ในรายการหรือ ระดับใกล้เคียงกัน
3. อาหารเช้า 3 ท่านถ้าวันที่เข้าพักห้องโรงแรม ไม่มีห้อง TRP(3ท่าน) อาจจำเป็นต้องแยกพัก 2 ห้อง (มีค่าใช้จ่ายอาหารเช้าเพิ่ม)กรณีห้องพักในเมืองที่ระบุไว้ในโปรแกรมมีเทศกาลวันหยุด มีงานแฟร์ต่าง ๆ บริษัทขอจัดที่พักในเมืองใกล้เคียงแทน
4. ค่าอาหาร ค่าเข้าชม และ ค่ายานพาหนะทุกชนิด ตามที่ระบุไว้ในรายการทัวร์ข้างต้น
5. เจ้าหน้าที่บริษัท ฯ คอยอำนวยความสะดวกตลอดการเดินทาง
6. ค่าน้ำหนักกระเป๋า สัมภาระโหลดใต้ท้องเครื่อง 23 กิโลกรัม ต่อบนเครื่องได้ 7 กิโลกรัมและค่าประกัน วิทยาศาสตร์เครื่องบินตามเงื่อนไขของแต่ละสายการบินที่มีการเรียกเก็บ และกรณีสัมภาระเกินท่านต้องเสียค่าปรับตามที่สายการบินเรียกเก็บ
7. ค่าประกันอุบัติเหตุตามกรมธรรม์วงเงิน 1,000,000 บาท ค่ารักษาพยาบาล ตามเงื่อนไขของบริษัทฯ ประกันภัยที่บริษัททำไว้ทั้งนี้ย่อมอยู่ในข้อจำกัดที่มีการตกลงไว้กับบริษัทประกันชีวิต ทุกกรณี ต้องมีใบเสร็จและเอกสารรับรองทางการแพทย์ จากหน่วยงานที่เกี่ยวข้อง ไม่รวมประกันสุขภาพ ท่านสามารถสั่งซื้อประกันสุขภาพเพิ่มได้จากบริษัทประกันทั่วไปค่าภาษี
8. ค่าประกันสุขภาพ
9. สนามบิน และค่าภาษีน้ำมันตามรายการทัวร์
10. ค่ารถปรับอากาศนำเที่ยวตามระบุไว้ในรายการ พร้อมคนขับรถ (กฎหมายไม่อนุญาตให้คนขับรถเกิน 12 ชม./วัน)

อัตราค่าบริการนี้ **ไม่รวม**

1. ค่า Vat 7% และ ค่าภาษีหัก ณ ที่จ่าย 3%
2. ค่าทำหนังสือเดินทางไทย และเอกสารต่างด้าวต่างๆ
3. ค่าใช้จ่ายอื่นๆ ที่นอกเหนือจากรายการระบุ อาทิเช่น ค่าอาหาร เครื่องดื่ม ค่าชักรีด ค่าโทรศัพท์ เป็นต้น
4. ค่าภาษีทุกรายการคิดจากยอดบริการ, ค่าภาษีเดินทาง (ถ้ามีการเรียกเก็บ)
5. ค่าภาษีน้ำมันที่สายการบินเรียกเก็บเพิ่มภายหลังจากทางบริษัทฯ ได้ออกตั๋วเครื่องบิน และได้ทำการขายโปรแกรมไปแล้ว
6. ค่าพนักงานยกกระเป๋าที่โรงแรม
7. ค่าหัวหน้าทัวร์จากประเทศไทย แล้วแต่ความประทับใจและน้ำใจจากท่าน
8. สำหรับหัวหน้าทัวร์แล้วแต่ความประทับใจและน้ำใจจากท่าน
9. ค่าวีซ่าท่องเที่ยวเข้าประเทศจีนแบบเดี่ยว กรณีทางประเทศจีน ยกเลิกวีซ่าหน้าด่านหรือวีซ่าแบบกรุ๊ป
10. **ไม่รวมค่าทิปไกด์ท้องถิ่น คนขับรถ ท่านละ 2,000 บาท/ท่านชำระ ณ สนามบินวันแรกของการเดินทาง**

เงื่อนไขการให้บริการ

การเดินทางครั้งนี้จะต้องมีจำนวน 15 ท่านขึ้นไป กรณีไม่ถึงจำนวนดังกล่าว

- เลื่อน หรือยกเลิกการเดินทาง โดยทางบริษัทจะทำการแจ้งให้ท่านทราบล่วงหน้าก่อนการเดินทาง 15 วัน
- หรือขอสงวนสิทธิ์ในการปรับราคาค่าบริการเพิ่ม (ในกรณีที่ผู้เดินทางไม่ถึง15ท่านและท่านยังประสงค์เดินทางต่อ) โดยทางบริษัทจะทำการแจ้งให้ท่านทราบก่อนล่วงหน้า

ในกรณีที่ลูกค้าต้องออกตัวโดยสารภายในประเทศ กรุณาติดต่อเจ้าหน้าที่ของบริษัทฯ ก่อนทุกครั้ง มิฉะนั้นทางบริษัทจะไม่รับผิดชอบใดๆ ทั้งสิ้น

การจองทัวร์และชำระค่าบริการ

1. **กรุณาชำระค่ามัดจำ ท่านละ 10,000 บาท**
2. ค่าทัวร์ส่วนที่เหลือชำระ 30 วันก่อนออกเดินทาง กรณีบริษัทฯ ต้องออกตัวหรือวีซ่าออกใกล้วันเดินทางท่านจำเป็นต้องชำระค่าทัวร์ส่วนที่เหลือตามที่บริษัทกำหนดแจ้งเท่านั้น

****สำคัญ****

สำเนาหน้าพาสปอร์ตผู้เดินทาง (จะต้องมีอายุเหลือมากกว่า 6 เดือนก่อนหมดอายุนับจากวันเดินทางไป-กลับและจำนวนหน้าหนังสือเดินทางต้องเหลือว่างสำหรับติดวีซ่าไม่ต่ำกว่า 3หน้า)

** กรุณาตรวจสอบก่อนส่งให้บริษัท มิฉะนั้นทางบริษัทจะไม่รับผิดชอบกรณีพาสปอร์ตหมดอายุ

** กรุณาส่งพร้อมพร้อมหลักฐานการโอนเงินมัดจำ

เงื่อนไขการยกเลิก

เงื่อนไขการยกเลิก

- ∅ ยกเลิกก่อนการเดินทางตั้งแต่ 30 วันขึ้นไป คืนเงินค่าทัวร์โดยหักค่าใช้จ่ายที่เกิดขึ้นจริง
- ∅ ยกเลิกก่อนการเดินทาง 15-29 วัน ยึดเงิน 50% จากยอดที่ลูกค้าชำระมา และเก็บค่าใช้จ่ายที่เกิดขึ้นจริง(ถ้ามี)
- ∅ ยกเลิกก่อนการเดินทางน้อยกว่า 15วัน ขอสงวนสิทธิ์ยึดเงินเต็มจำนวน

*กรณีมีเหตุยกเลิกทัวร์ โดยไม่ใช้ความผิดของบริษัททัวร์ คืนเงินค่าทัวร์โดยหักค่าใช้จ่ายที่เกิดขึ้นจริง(ถ้ามี)
*ค่าใช้จ่ายที่เกิดขึ้นจริง เช่น ค่ามัดจำตัวเครื่องบิน โรงแรม ค่าวีซ่า และค่าใช้จ่ายจำเป็นอื่นๆ

หมายเหตุ : กรุณาอ่านศึกษารายละเอียดทั้งหมดก่อนทำการจอง เพื่อความถูกต้องและความเข้าใจตรงกัน ระหว่างท่านลูกค้าและบริษัทฯ และเมื่อท่านตกลงชำระเงินมัดจำหรือค่าทัวร์ทั้งหมดกับทางบริษัทฯ แล้ว ทางบริษัทฯ จะถือว่าท่านได้ยอมรับเงื่อนไขข้อตกลงต่างๆทั้งหมด

1. บริษัทฯ ขอสงวนสิทธิ์ที่จะเลื่อนการเดินทางหรือปรับราคาค่าบริการขึ้นในกรณีที่ผู้ร่วมคณะไม่ถึง 15 ท่าน
2. ขอสงวนสิทธิ์การเก็บค่าน้ำมันและภาษีสนามบินทุกแห่งเพิ่ม หากสายการบินมีการปรับขึ้นก่อนวันเดินทาง
3. บริษัทฯ ขอสงวนสิทธิ์ในการเปลี่ยนเที่ยวบิน โดยมีต้องแจ้งให้ทราบล่วงหน้าเนื่องจากสาเหตุต่างๆ
4. บริษัทฯ จะไม่รับผิดชอบใดๆ ทั้งสิ้น หากเกิดกรณีความล่าช้าจากสายการบิน, การยกเลิกบิน, การประท้วง, การนัดหยุดงาน, การก่อการจลาจล, ภัยธรรมชาติ, การนำสิ่งของผิดกฎหมาย ซึ่งอยู่นอกเหนือความรับผิดชอบของบริษัทฯ
5. บริษัทฯ จะไม่รับผิดชอบใดๆ ทั้งสิ้น หากเกิดสิ่งของสูญหาย อันเนื่องเกิดจากความประมาทของท่าน, เกิดจากการโจรกรรม และอุบัติเหตุจากความประมาทของนักท่องเที่ยวเอง
6. เมื่อท่านตกลงชำระเงินมัดจำหรือค่าทัวร์ทั้งหมดกับทางบริษัทฯ แล้ว ทางบริษัทฯ จะถือว่าท่านได้ยอมรับเงื่อนไขข้อตกลงต่างๆทั้งหมด
7. รายการนี้เป็นเพียงข้อเสนอที่ต้องได้รับการยืนยันจากบริษัทฯ อีกครั้งหนึ่ง หลังจากได้สำรองโรงแรมที่พัก ในต่างประเทศเรียบร้อยแล้ว โดยโรงแรมจัดในระดับใกล้เคียงกัน ซึ่งอาจจะปรับเปลี่ยนตามที่ระบุในโปรแกรม
8. การจัดการเรื่องห้องพัก เป็นสิทธิของโรงแรมในการจัดห้องให้กับกรุ๊ปที่เข้าพัก โดยมีห้องพักสำหรับผู้สูบบุหรี่ / ปลอดบุหรี่ได้ โดยอาจจะขอเปลี่ยนห้องได้ตามความประสงค์ของผู้ที่พัก ทั้งนี้ขึ้นอยู่กับความพร้อมให้บริการของโรงแรม และไม่สามารถรับประกันได้
9. กรณีผู้เดินทางต้องการความช่วยเหลือเป็นพิเศษ อาทิเช่น ใช้วีวีแซร์ กรุณาแจ้งบริษัทฯ อย่างน้อย 14 วัน ก่อนการเดินทาง มิฉะนั้นบริษัทฯ ไม่สามารถจัดการได้ล่วงหน้าได้
10. มัคคุเทศก์ พนักงานและตัวแทนของผู้จัด ไม่มีสิทธิในการให้คำสัญญาใด ๆ ทั้งสิ้นแทนผู้จัด นอกจากมีเอกสารลงนามโดยผู้มีอำนาจของผู้จัดกำกับเท่านั้น ผู้จัดจะไม่รับผิดชอบและไม่สามารถคืนค่าใช้จ่ายต่างๆ ได้เนื่องจากการเป็นภาระจ่ายกับตัวแทนต่างๆ ในกรณีที่ผู้เดินทางไม่ผ่านการพิจารณาในการตรวจคนเข้าเมือง-ออกเมือง ไม่ว่าจะเป็นกองตรวจคนเข้าเมืองหรือกรมแรงงานของทุกประเทศในรายการท่องเที่ยว อันเนื่องมาจากการกระทำที่ส่อไปในทางผิดกฎหมาย การหลบหนี เข้าออกเมือง เอกสารเดินทางไม่ถูกต้อง หรือ การถูกปฏิเสธในกรณีอื่นๆ